

Ob Konferenz, Versammlung oder Tagung –  
Bei uns finden Sie das richtige Rahmenprogramm für Ihre Veranstaltung



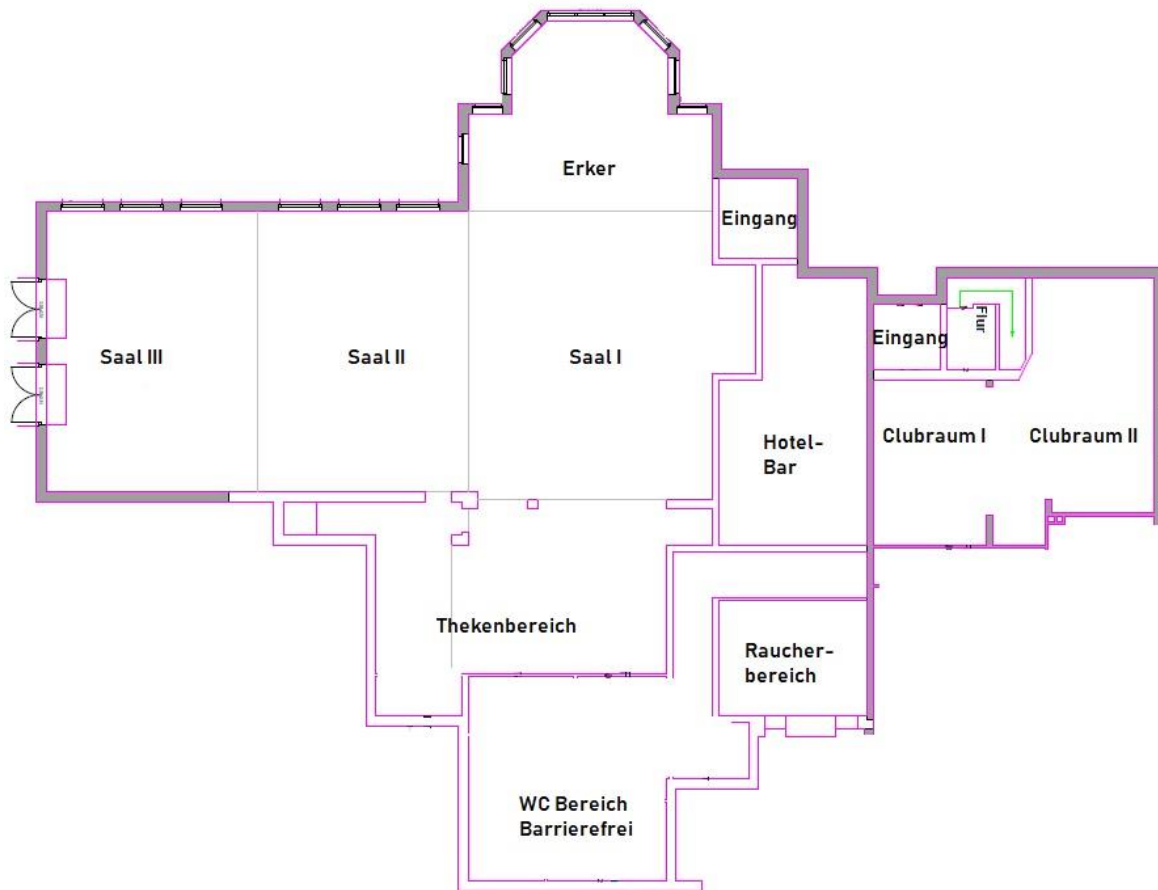
- Lage:** sehr ruhig, im Zentrum des Meppener Stadtteils Hensen.
- Entfernungen:** A31 – ca. 4 km  
B70 – ca. 1 km  
Stadtkern Meppen – ca. 6 km  
Stadtkern Haren – ca. 8 km
- Hotel:** 7 Nichtraucher-Gästezimmer im ersten OG  
Erweiterung bis 2020 geplant
- Gastronomie:** Saal (250 Plätze)  
Restaurant (24 Plätze)  
Hotelbar (28 Plätze)  
Clubraum (30 Plätze)  
Erweiterung bis 2020 geplant
- Parkmöglichkeiten:** ca. 40 Parkplätze befinden sich direkt am Haus und stehen unseren Gästen kostenfrei zur Verfügung. Weitere kostenfreie Parkplätze sind in der direkten näheren Umgebung
- Auf einen Blick:** Tagungsstätte im EG – Barrierefrei  
Direkter Zugang zur Terrasse  
Nichtraucherhaus mit Terrasse und Raucherraum  
Moderne dimmbare Lichttechnik  
Tageslicht in allen Räumen

# Tagungen im Landhotel Albers



# Tagungen im Landhotel Albers

Unser Saal verfügt über ein modernes Trennsystem, wodurch wie ihn ganz individuell nach Ihren Wünschen anpassen können. Darüber hinaus sind durch Restaurant, Hotelbar und Clubraum separate Räume für interne Besprechungen während Ihrer Tagung gegeben.



Gerne stellen wir die Räume ganz nach Ihren Vorstellungen. Hier finden Sie einige Bestuhlungsvorschläge:

	Saal 1	Saal 1+2	Saal komplett	Clubraum	Restaurant
Fläche (m <sup>2</sup> )	160	240	320	50	25
Stuhlreihen	Ca. 100 Pers.	Ca. 175 Pers.	Ca. 250 Pers.	Ca. 30 Pers.	Ca. 24 Pers.
Parlament	Ca. 70 Pers.	Ca. 120 Pers.	Ca. 190 Pers.		
U-Form	Ca. 60 Pers.			Ca. 24 Pers.	Ca. 20 Pers.
E-Form	Ca. 85 Pers.				
Blockform	Ca. 60 Pers.			Ca. 20 Pers.	Ca. 12 Pers.

Technische Ausstattung:

- Beamer
- Leinwand 2,20 m Bilddiagonale
- Pinnwand
- Flip-Chart
- Moderationsmaterial
- W-Lan

# Tagungen im Landhotel Albers

## *Unsere Tagungspausen (ab 10 Personen)*

Hier finden Sie eine Auswahl an Tagungspauschalen. Gerne unterbreiten wir Ihnen umgehend maßgeschneiderte individuelle Vorschläge und Angebote.

### *Vormittags-Pauschale:*

Kaffee, Tee & Softgetränke  
3 halbe belegte Brötchen mit Käse, Schinken und Wurst

Preis pro Person: 9,00€

### *Mittags-Pauschale:*

Kaffee, Tee & Softgetränke  
Gulaschsuppe mit Baguette

Preis pro Person: 11,00€

### *Nachmittags-Pauschale:*

Kaffee, Tee & Softgetränke  
3 versch. Süße Teilchen / Kuchen  
Frisch aufgeschnittenes Obst und Joghurt

Preis pro Person: 10,50€

Alle genannten Preise verstehen sich inkl. der gesetzlichen MwSt. von derzeit 19%. Bei einer Erhöhung der Mehrwertsteuersätze behalten wir uns vor unsere Preise entsprechend anzupassen. Ab einem bestimmten Mindestverzehr entfällt für ihre Veranstaltungen die Raummiete. In den Nebenzimmern beträgt der Mindestumsatz 125.-€, im Saal beträgt der Mindestumsatz 500.- €. Sollte dieser Umsatz nicht erreicht werden beträgt die Raummiete für Nebenzimmer 50.- € und für den Saal 150.- €. Darin enthalten sind Stromkosten, Heizung, Endreinigung und das Stellen der Räumlichkeit.